

รายงานสถิติเกี่ยวกับการติดตั้งระบบ GPS

ณ วันที่ ๒๑ มกราคม ๒๕๖๑

๑. จำนวนผู้ให้บริการ GPS ที่เชื่อมต่อข้อมูลกับกรมการขนส่งทางบก ๑๔๓ ราย

๒. จำนวนผู้ให้บริการ GPS และจำนวนรุ่น GPS ที่ได้รับการรับรองจากกรม

จำนวนผู้ให้บริการ GPS ที่ได้รับการรับรองจากกรม(ราย)	จำนวนรุ่น GPS ที่ได้รับการรับรองจากกรม (รุ่น)
๑๐๔	๒๗๘

๓. จำนวนรถที่เชื่อมต่อข้อมูลกับศูนย์ GPS

รถโดยสารประจำทาง	รถโดยสารไม่ประจำทาง	รถบรรทุกไม่ประจำทาง	รถบรรทุกส่วนบุคคล	รถอื่นๆ	รวม
๒๑,๐๙๒	๔๙,๑๓๔	๘๘,๓๙๕	๕๖,๓๕๗	๔๒,๑๘๔	๒๕๗,๑๖๒

๔. จำนวนรถที่ต้องติดตั้ง GPS และที่ติดตั้ง GPS แล้ว

ประเภทรถ	จำนวนรถที่ต้องติดตั้ง GPS (คัน)	จำนวนรถที่ติดตั้ง GPS แล้ว (คัน)	รถที่ติดตั้ง GPS แล้ว (ร้อยละ)	ความเร็วเกิน (คัน)	ร้อยละของรถที่ใช้ความเร็วเกิน	ความเร็วสูงสุด (กม./ชม.)	ความเร็วเกินเฉลี่ย (กม./ชม.)
รถโดยสาร							
•ประจำทาง	๒๔,๓๓๒	๑๘,๔๒๘	๗๕.๗๔	๔,๗๓๒	๒๕.๖๘	๑๓๙	๙๖.๐๑
- หมวด ๑	๕,๑๐๗	๔,๐๙๗	๘๐.๒๒				
- หมวด ๒	๘,๘๖๘	๗,๙๔๖	๘๙.๖๐				
- หมวด ๓	๑๐,๓๕๗	๖,๓๘๔	๖๑.๖๕				
•ไม่ประจำทาง	๖๒,๔๙๓	๔๙,๑๓๔	๗๘.๖๒	๔,๓๒๐	๘.๗๙	๑๓๖	๙๖.๗๑
รวมรถโดยสาร	๘๖,๘๒๕	๖๗,๕๖๒	๗๗.๘๑	๙,๐๕๒	๑๓.๔๐		๙๖.๓๔
รถบรรทุก							
•ไม่ประจำทาง	๑๘๑,๘๗๙	๘๘,๓๙๕	๔๘.๖๐	๖๘๐	๐.๗๗	๑๑๘	๙๘.๖๗
•ส่วนบุคคล	๒๗๘,๔๓๑	๕๖,๓๕๗	๒๐.๒๔	๖๓๕	๑.๑๓	๑๑๖	๙๗.๓๔
รวมรถบรรทุก	๔๖๐,๓๑๐	๑๔๔,๗๕๒	๓๑.๔๕	๑,๓๑๕	๐.๙๑		๙๘.๐๓
รวมทั้งหมด	๕๔๗,๑๓๕	๒๑๒,๓๑๔	๓๘.๘๐	๑๐,๓๖๗	๔.๘๘		๙๖.๕๖

๕. จำนวนรถตู้โดยสารที่ต้องติดตั้ง GPS และที่ติดตั้ง GPS แล้ว

ประเภทรถ	จำนวนรถที่ต้องติดตั้ง GPS (คัน)	จำนวนรถที่ติดตั้ง GPS แล้ว (คัน)	รถที่ติดตั้ง GPS แล้ว (ร้อยละ)	ความเร็วเกิน (คัน)	ร้อยละของรถที่ใช้ความเร็วเกิน	ความเร็วสูงสุด (กม./ชม.)	ความเร็วเกินเฉลี่ย (กม./ชม.)
•ประจำทาง	๑๔,๔๖๐	๑๒,๗๓๖	๘๘.๐๘				
- หมวด ๑	๕,๑๐๗	๔,๐๙๗	๘๐.๒๒				
- หมวด ๒	๕,๖๙๖	๕,๐๕๓	๘๘.๗๑	๑,๙๐๔	๓๗.๖๘	๑๓๙	๙๖.๔๘
- หมวด ๓	๓,๖๕๗	๓,๕๘๖	๙๘.๐๖				
•ไม่ประจำทาง	๒๖,๔๔๗	๑๙,๖๘๑	๗๔.๔๒				
รวมทั้งหมด	๔๐,๙๐๗	๓๒,๔๑๗	๗๙.๒๕				

๖. จำนวนรถพยาบาลที่เชื่อมต่อข้อมูลกับศูนย์ GPS

หน่วย : คัน

รย.๑	รย.๒	รย.๓	รวม
๙๕๑	๑๘๒	๑๕	๑,๑๔๘

รายงานสถิติการทำความผิดจากระบบ GPS รถทุกประเภท ทั่วประเทศ

เดือน มกราคม 2561

หน่วย : คัน

วันที่		1 ม.ค.	2 ม.ค.	3 ม.ค.	4 ม.ค.	5 ม.ค.	6 ม.ค.	7 ม.ค.	8 ม.ค.	9 ม.ค.	10 ม.ค.	11 ม.ค.	12 ม.ค.	13 ม.ค.	14 ม.ค.	15 ม.ค.	16 ม.ค.	17 ม.ค.	18 ม.ค.	19 ม.ค.	20 ม.ค.	21 ม.ค.	ค่าเฉลี่ยจำนวนรถ ที่กระทำความผิด	
รถโดยสาร	ประจำทาง	ความเร็วเกิน	4,688	5,642	5,108	4,728	4,724	4,480	4,566	4,425	4,210	3,755	4,180	4,550	4,366	4,702	4,666	4,391	4,188	4,201	4,578	4,252	4,732	4,530
		ไม่แสดงตน	5,405	6,657	6,408	5,720	6,026	5,583	5,488	5,494	5,386	5,253	5,309	5,645	5,251	5,306	5,433	5,290	5,196	5,274	5,689	5,483	5,382	5,556
		ชั่วโมงการทำงานเกิน	6,259	8,041	6,947	5,668	5,988	5,248	5,430	5,527	4,975	5,202	4,835	4,550	4,724	5,046	5,152	4,295	4,266	4,634	5,511	4,668	4,970	5,330
	ไม่ประจำทาง	ความเร็วเกิน	3,617	4,557	4,269	4,169	4,096	4,001	3,662	3,723	3,794	3,433	3,841	4,097	3,948	4,206	4,187	3,983	4,045	4,199	4,506	4,398	4,320	4,050
		ไม่แสดงตน	3,580	4,712	5,329	5,653	5,914	5,352	4,407	5,574	5,637	5,826	5,775	6,190	5,312	4,660	5,992	5,649	5,907	6,092	6,834	6,049	5,275	5,510
		ชั่วโมงการทำงานเกิน	3,644	4,819	4,127	3,252	3,314	3,156	3,024	2,847	2,628	3,175	2,836	3,107	2,938	3,091	2,880	4,296	2,642	2,886	3,553	3,588	3,363	3,294
	ส่วนบุคคล	ความเร็วเกิน	4	5	9	9	9	4	6	6	8	4	6	8	9	5	7	9	4	12	15	9	7	7
		ไม่แสดงตน	1	0	3	5	14	8	8	14	14	16	13	10	2	3	15	12	15	14	18	12	10	10
		ชั่วโมงการทำงานเกิน	3	1	3	2	1	3	4	3	4	1	3	4	2	2	2	2	4	2	3	4	2	3
รถบรรทุก	ประจำทาง	ความเร็วเกิน	176	254	502	735	784	791	478	752	894	840	937	923	924	574	912	1,048	1,120	1,003	1,056	964	680	778
		ไม่แสดงตน	3,924	6,167	13,911	20,708	22,911	22,307	14,714	22,794	25,491	25,624	25,532	26,084	23,209	15,259	23,731	25,968	26,685	26,611	26,458	23,889	16,101	20,861
		ชั่วโมงการทำงานเกิน	3,670	5,265	10,614	15,997	19,210	19,164	14,406	17,549	21,298	22,378	21,789	21,314	19,378	14,230	17,216	19,853	21,555	22,518	22,577	20,547	15,080	17,410
	ส่วนบุคคล	ความเร็วเกิน	95	170	375	581	659	647	541	745	749	613	803	693	803	573	785	806	833	821	832	765	635	644
		ไม่แสดงตน	920	1,846	5,204	8,208	9,266	9,278	7,113	9,583	10,033	9,662	9,904	10,065	9,655	7,334	10,047	10,443	10,484	10,424	10,454	10,038	7,723	8,461
		ชั่วโมงการทำงานเกิน	919	1,585	4,057	6,648	7,783	8,061	6,852	7,939	8,103	7,677	7,698	7,895	7,987	6,641	7,720	7,573	8,152	8,721	8,822	8,703	7,052	6,980

รายงานสถิติการกระทำความผิดจากระบบ GPS รถทุกประเภท ทั่วประเทศ

เดือน มกราคม 2561

หน่วย : ร้อยละ

วันที่		1 ม.ค.	2 ม.ค.	3 ม.ค.	4 ม.ค.	5 ม.ค.	6 ม.ค.	7 ม.ค.	8 ม.ค.	9 ม.ค.	10 ม.ค.	11 ม.ค.	12 ม.ค.	13 ม.ค.	14 ม.ค.	15 ม.ค.	16 ม.ค.	17 ม.ค.	18 ม.ค.	19 ม.ค.	20 ม.ค.	21 ม.ค.	ค่าเฉลี่ยร้อยละรถ ที่กระทำความผิด	
รถโดยสาร	ประจำทาง	ความเร็วเกิน	22.36	26.92	24.37	22.57	22.56	21.29	21.69	21.03	20.00	17.84	19.86	21.59	20.72	22.31	22.13	20.83	19.89	19.93	21.72	20.17	22.44	21.53
		ไม่แสดงตน	25.78	31.76	30.57	27.31	28.78	26.53	26.07	26.11	25.59	24.95	25.22	26.79	24.91	25.18	25.76	25.10	24.68	25.03	26.99	26.00	25.52	26.41
		ชั่วโมงการทำงานเกิน	29.86	38.36	33.14	27.06	28.60	24.93	25.79	26.27	23.63	24.71	22.97	21.59	22.41	23.95	24.43	20.38	20.26	21.99	26.15	22.14	23.56	25.33
	ไม่ประจำทาง	ความเร็วเกิน	7.48	9.43	8.83	8.63	8.48	8.21	7.51	7.64	7.78	7.02	7.85	8.37	8.06	8.59	8.55	8.13	8.25	8.59	9.18	8.95	8.79	8.30
		ไม่แสดงตน	7.40	9.75	11.02	11.70	12.25	10.98	9.04	11.43	11.55	11.92	11.80	12.64	10.85	9.52	12.23	11.53	12.05	12.46	13.92	12.32	10.74	11.29
		ชั่วโมงการทำงานเกิน	7.54	9.97	8.54	6.73	6.86	6.48	6.20	5.84	5.39	6.50	5.80	6.34	6.00	6.31	5.88	8.77	5.39	5.90	7.24	7.31	6.84	6.75
รถบรรทุก	ไม่ประจำทาง	ความเร็วเกิน	0.20	0.29	0.58	0.85	0.90	0.90	0.54	0.86	1.02	0.95	1.06	1.05	1.05	0.65	1.04	1.19	1.27	1.14	1.20	1.09	0.77	0.89
		ไม่แสดงตน	4.52	7.10	16.02	23.86	26.39	25.43	16.77	25.97	28.98	29.05	29.01	29.60	26.41	17.41	27.06	29.58	30.34	30.22	29.96	27.04	18.21	23.78
		ชั่วโมงการทำงานเกิน	4.22	6.06	12.22	18.44	22.12	21.84	16.41	19.99	24.21	25.37	24.76	24.19	22.05	16.23	19.63	22.61	24.51	25.57	25.57	23.26	17.06	19.85
	ส่วนบุคคล	ความเร็วเกิน	0.17	0.30	0.67	1.03	1.17	1.14	0.95	1.31	1.31	1.07	1.41	1.22	1.43	1.03	1.40	1.44	1.49	1.46	1.48	1.36	1.13	1.14
		ไม่แสดงตน	1.63	3.28	9.24	14.60	16.50	16.31	12.50	16.84	17.61	16.90	17.43	17.72	17.17	13.13	17.97	18.67	18.71	18.58	18.57	17.83	13.70	15.00
		ชั่วโมงการทำงานเกิน	1.63	2.81	7.21	11.83	13.86	14.17	12.04	13.95	14.22	13.43	13.55	13.90	14.20	11.89	13.81	13.54	14.54	15.54	15.67	15.45	12.51	12.37
ค่าเฉลี่ยรวม รถทุกประเภท	ความเร็วเกิน	4.04	5.00	4.83	4.81	4.84	4.63	4.31	4.50	4.49	4.01	4.54	4.77	4.69	4.71	4.94	4.78	4.76	4.77	5.11	4.83	4.82	4.67	
	ไม่แสดงตน	6.51	9.12	4.83	18.98	20.79	19.83	14.79	20.26	21.67	21.53	21.66	22.32	20.28	15.25	21.15	22.14	22.55	22.60	23.02	21.16	16.04	18.88	
	ชั่วโมงการทำงานเกิน	6.82	9.28	14.52	14.87	17.10	16.62	13.85	15.79	17.23	17.85	17.30	17.15	16.35	13.58	15.43	16.84	17.10	18.10	18.84	17.46	14.17	15.43	

รายงานสถิติการกระทำความผิดจากระบบ GPS รถทุกประเภท กรุงเทพมหานคร

เดือน มกราคม 2561

หน่วย : ร้อยละ

วันที่		1 ม.ค.	2 ม.ค.	3 ม.ค.	4 ม.ค.	5 ม.ค.	6 ม.ค.	7 ม.ค.	8 ม.ค.	9 ม.ค.	10 ม.ค.	11 ม.ค.	12 ม.ค.	13 ม.ค.	14 ม.ค.	15 ม.ค.	16 ม.ค.	17 ม.ค.	18 ม.ค.	19 ม.ค.	20 ม.ค.	21 ม.ค.	ค่าเฉลี่ยจำนวนรถ ที่กระทำความผิด	
รถโดยสาร	ประจำทาง	ความเร็วเกิน	5.45	6.79	5.89	5.32	4.95	4.63	4.59	4.70	4.41	2.97	4.67	4.68	4.65	5.41	5.42	5.02	4.52	4.48	4.86	4.17	5.23	4.87
		ไม่แสดงตน	11.64	16.09	14.74	12.71	13.72	12.38	12.18	12.25	11.62	11.05	11.52	12.44	11.53	11.86	11.89	11.64	11.65	11.61	12.70	11.93	12.30	12.35
		ชั่วโมงการทำงานเกิน	11.17	15.84	13.66	10.21	10.98	8.71	9.03	10.66	9.28	9.91	8.99	9.88	7.35	8.24	9.45	7.69	7.61	8.53	10.79	7.28	8.03	9.68
	ไม่ประจำทาง	ความเร็วเกิน	1.71	1.96	1.75	1.59	1.56	1.47	1.54	1.37	1.41	1.08	1.56	1.58	1.49	1.76	1.69	1.64	1.59	1.59	1.68	1.64	1.77	1.59
		ไม่แสดงตน	2.05	2.89	3.52	3.33	3.53	3.08	2.58	3.33	3.32	3.40	3.33	3.57	2.83	2.59	3.34	3.16	3.49	3.48	4.00	3.43	3.09	3.21
		ชั่วโมงการทำงานเกิน	1.51	2.56	2.55	1.52	1.58	1.31	1.38	1.39	1.27	1.58	1.20	1.37	1.03	1.26	1.12	0.98	1.11	1.06	1.46	1.39	1.42	1.43
รถบรรทุก	ไม่ประจำทาง	ความเร็วเกิน	0.02	0.05	0.08	0.06	0.06	0.08	0.04	0.07	0.09	0.08	0.09	0.10	0.10	0.05	0.02	0.10	0.12	0.12	0.13	0.08	0.06	0.08
		ไม่แสดงตน	1.48	2.25	5.96	9.26	10.36	9.81	5.17	10.05	11.45	11.33	11.58	11.62	10.22	5.37	10.48	11.62	12.15	12.21	12.04	10.62	5.66	9.09
		ชั่วโมงการทำงานเกิน	0.66	0.85	1.95	3.22	4.22	4.40	2.51	3.66	4.81	5.35	4.98	4.59	4.19	2.65	3.24	3.98	4.79	5.05	5.23	4.61	2.72	3.70
	ส่วนบุคคล	ความเร็วเกิน	0.01	0.02	0.67	0.05	0.07	0.05	0.05	0.08	0.09	0.06	0.11	0.08	0.10	0.08	0.01	0.09	0.09	0.10	0.08	0.08	0.07	0.02
		ไม่แสดงตน	0.30	0.56	1.90	3.31	3.79	3.77	2.40	3.86	4.20	3.88	4.13	4.29	4.16	2.56	4.09	4.39	4.47	4.41	4.49	4.32	2.84	0.91
		ชั่วโมงการทำงานเกิน	0.11	0.20	0.73	1.36	1.73	1.77	1.35	1.73	1.94	1.79	1.62	1.71	1.83	1.41	1.56	1.74	1.82	1.95	2.01	2.05	1.46	0.40

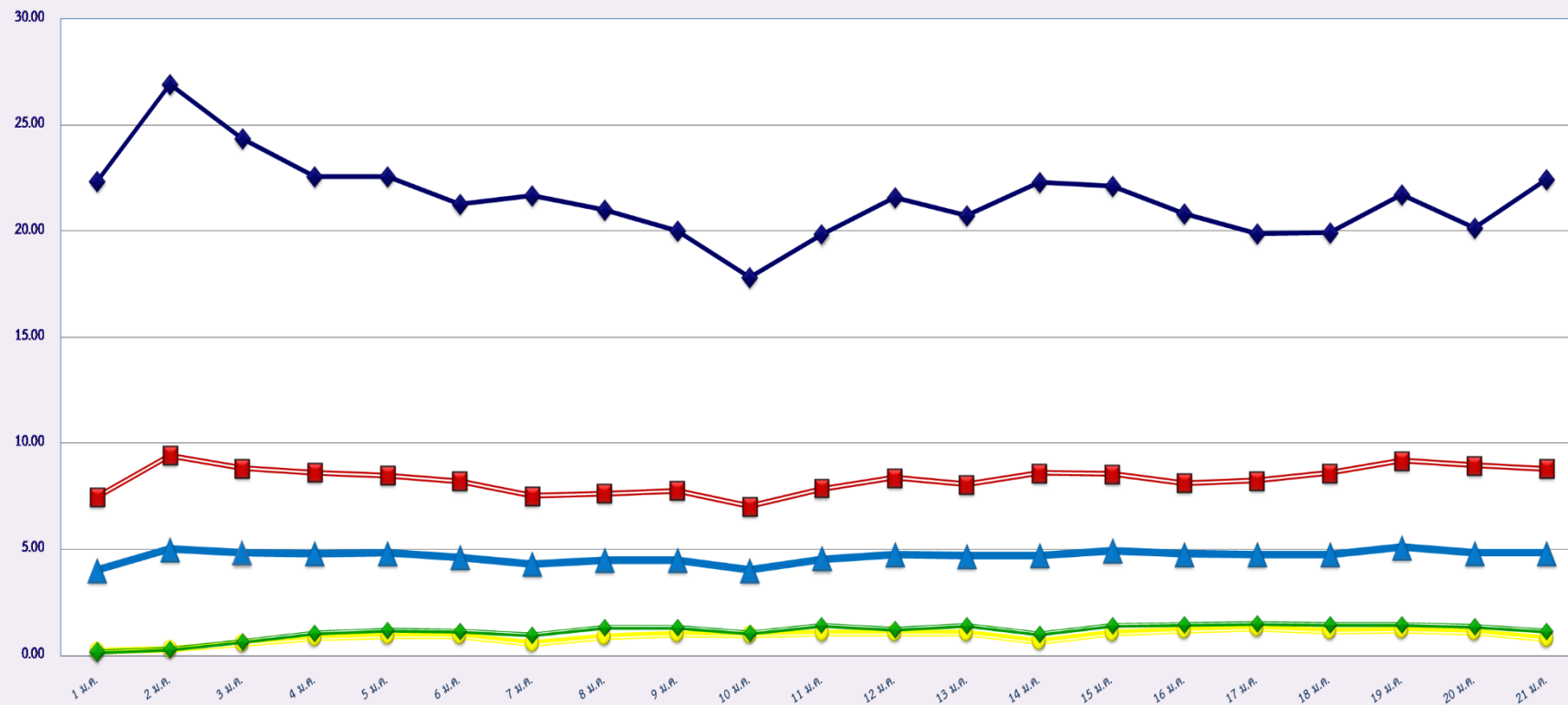
รายงานสถิติความเร็วเกินของรถตู้โดยสารประจำทาง หมวด 2 (บขส.)

ประจำเดือน มกราคม 2561

พื้นที่		วันที่																				
		1 ม.ค.	2 ม.ค.	3 ม.ค.	4 ม.ค.	5 ม.ค.	6 ม.ค.	7 ม.ค.	8 ม.ค.	9 ม.ค.	10 ม.ค.	11 ม.ค.	12 ม.ค.	13 ม.ค.	14 ม.ค.	15 ม.ค.	16 ม.ค.	17 ม.ค.	18 ม.ค.	19 ม.ค.	20 ม.ค.	21 ม.ค.
กรุงเทพมหานคร	จำนวน(คัน)	625	780	551	470	417	477	513	399	365	269	379	376	444	547	395	392	339	355	401	400	565
	ร้อยละ	12.37	15.44	10.91	9.31	8.26	9.44	10.15	7.90	7.22	5.32	7.51	7.45	8.80	10.84	7.82	7.76	6.72	7.03	7.94	7.92	11.18
ทั่วประเทศ	จำนวน(คัน)	1,900	2,303	1,980	1,783	1,824	1,815	1,847	1,784	1,636	1,457	1,652	1,799	1,752	1,926	1,812	1,698	1,601	1,629	1,791	1,702	1,904
	ร้อยละ	37.61	45.59	39.20	35.31	36.11	35.91	36.55	35.32	32.37	28.83	32.72	35.63	34.71	38.15	35.89	33.63	31.72	32.26	35.46	33.69	37.68

ร้อยละ

สถิติรถที่มีความเร็วเกินในรถแต่ละประเภท (ร้อยละ)



มกราคม 2561

รถโดยสารประจำทาง

รถโดยสารไม่ประจำทาง

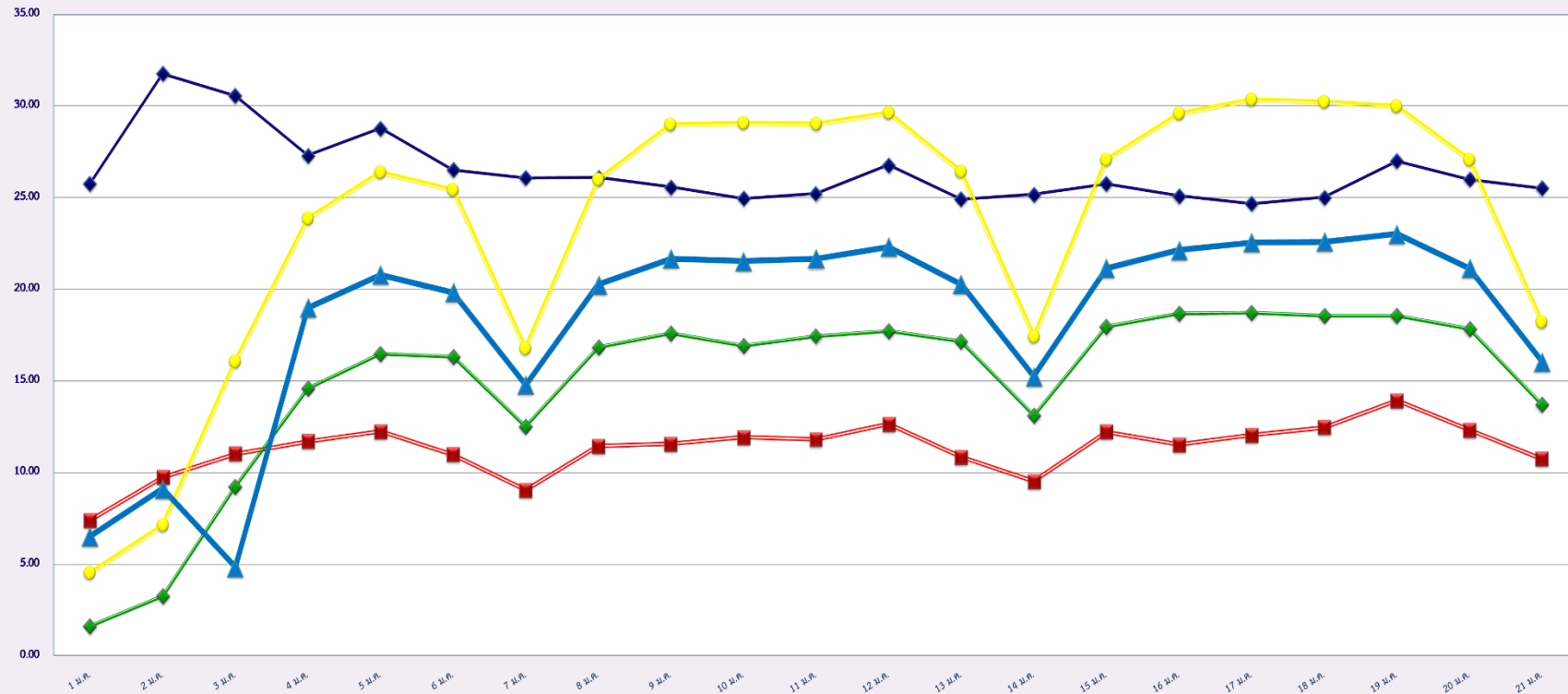
รถบรรทุกไม่ประจำทาง

รถบรรทุกส่วนบุคคล

ค่าเฉลี่ยร้อยละ

สถิติการไม่แสดงตนของพนักงานขับรถในรถแต่ละประเภท (ร้อยละ)

ร้อยละ



มกราคม 2561

รถโดยสารประจำทาง

รถโดยสารไม่ประจำทาง

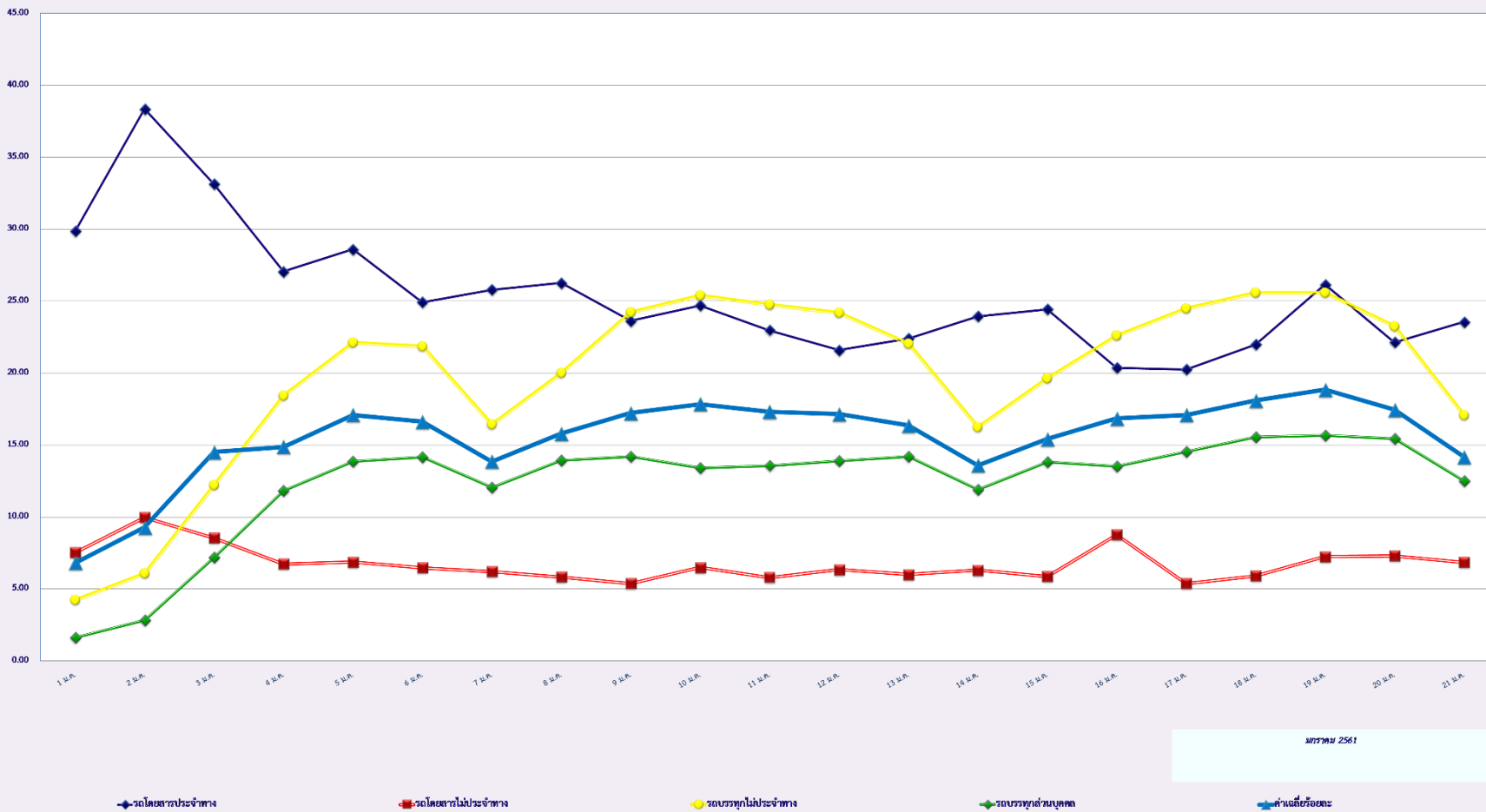
รถบรรทุกไม่ประจำทาง

รถบรรทุกส่วนบุคคล

ค่าเฉลี่ยร้อยละ

สถิติระยะเวลาการทำงานเกินของพนักงานขับรถในแต่ละประเภท (ร้อยละ)

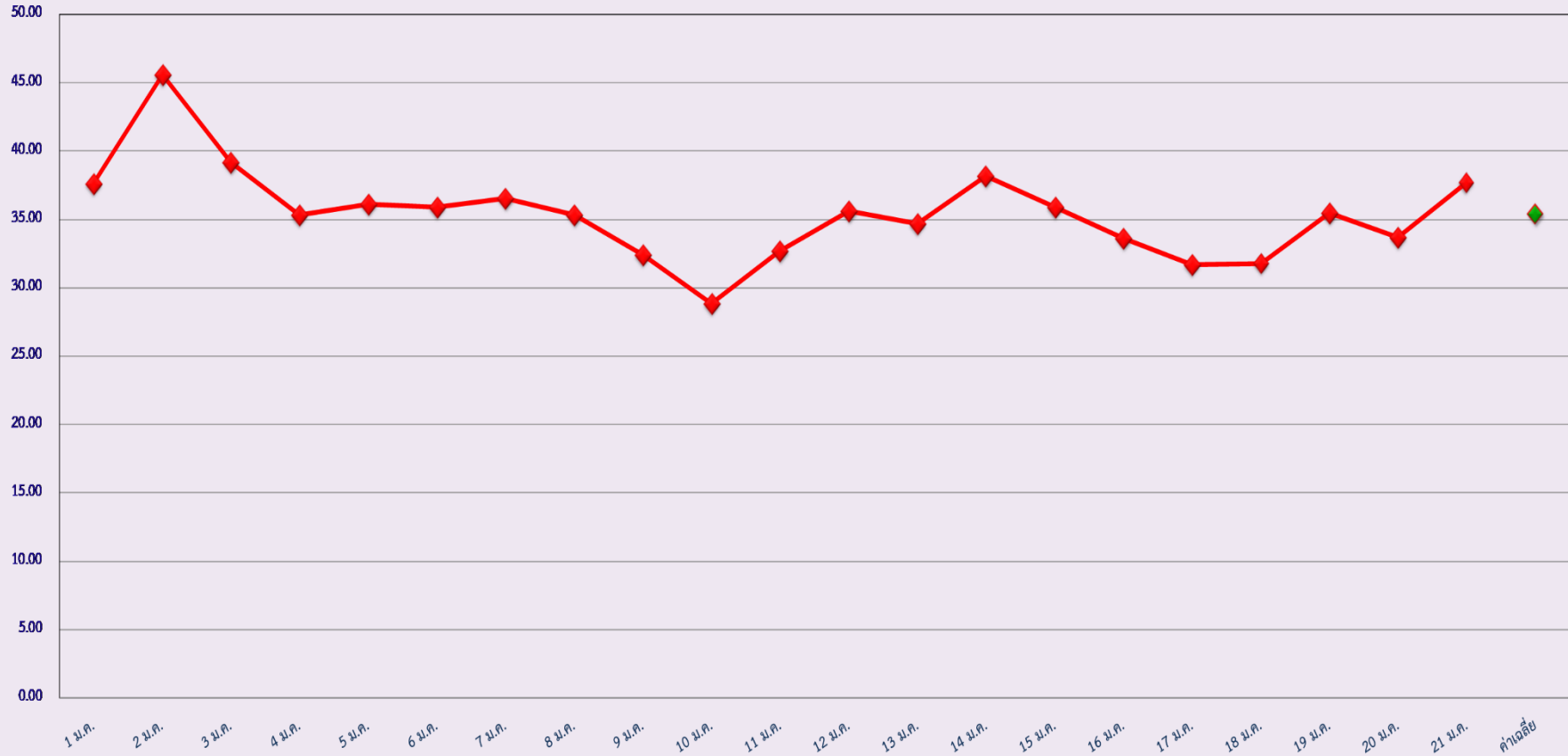
ร้อยละ



มกราคม 2561

สถิติรถตู้โดยสารประจำทาง หมวด 2(บขส.)ที่มีความเร็วเกิน (ร้อยละ)

ร้อยละ



มกราคม 2561